

旬な  
話題

## PV健康診断は復活したのか？ (新旧推定発電量を比較)

私の発電所では、2001年10月に設置以来、2012年4月の推定発電量表示ダウンまで、長らく、乖離度の基準値として活用してきました。7月26日に再開したPV健康診断の表示が果たして全く同じなのでしょうか？ 事務局長からのメールには、「過去の推定発電量との違いがありますが」とありました。推定発電量がダウンした2012年の月データの推移（下表）をご覧ください。4月で終わっているのが旧推定発電

量で、中段の乖離度がそれにより計算した旧乖離度、下段にあるのが新推定発電量と新乖離度です。算出ロジックが変更されたため、推定発電量の表示が異なります。旧乖離度とはデータの連続性が失われてしまったわけで、乖離度の推移には新データを使い、近隣比較を併用しながら診断をした方がよいと思います。新しい算出ロジックについては、現在、事務局に問い合わせ中です。

—田辺 記—

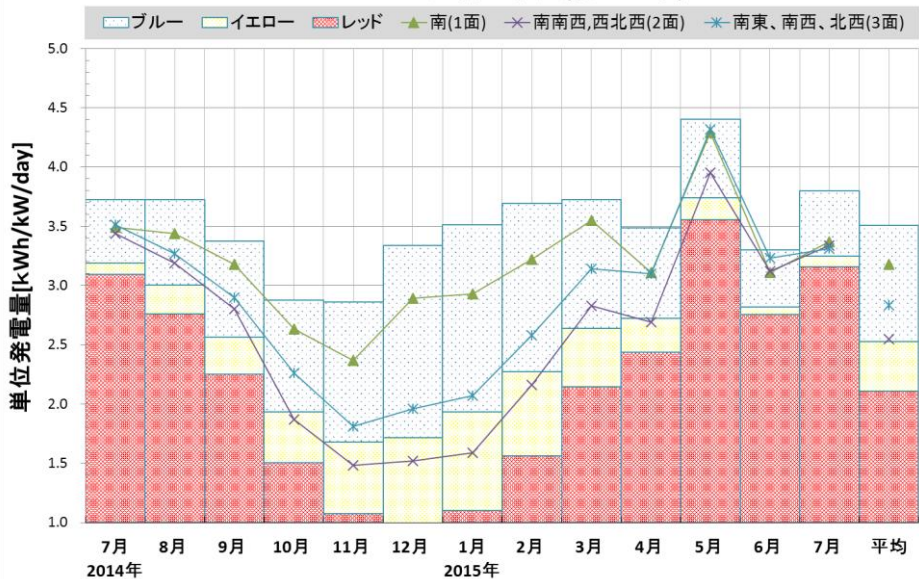
2012年の新旧推定発電量と乖離度の推移(PV-Net)

年	1月	2月	3月	4月	5月	6月	7月	8月	9月	10月	11月	12月	年合計	
2012年	推定発電量	316	302	327	381								1,326	
	発電量	306	300	328	383	413	330	398	468	377	350	287	285	4,225
	乖離度	-3.2%	-0.7%	0.3%	0.5%									
	新推定発電量	305	306	346	388	434	320	399	467	378	336	285	270	4,234
	新乖離度	0.3%	-2.0%	-5.2%	-1.3%	-4.8%	3.1%	-0.3%	0.2%	-0.3%	4.2%	0.7%	5.6%	-0.2%

(単位はkWh)

### 今月の単位発電量！

EPC近隣比較法(横浜基準)



単位発電量とは、1kWあたり、1日あたりの平均発電量です。毎月の発電量[kWh]を設備容量[kW]と日数で割ってください。平均は直近12か月の単位発電量です。ご自分のデータもプロットしてみましょう。

### 世話人から

#### PV健康診断が復活

長らく休止していた推定発電量が、ようやく表示された。  
 ・2000年以降の推定発電量が表示できる。2000年以前は今後対応。  
 ・陰の影響を考慮した比較表示はできない。  
 ・不具合や意見は事務局へ

#### 1) イベント予定

① 神奈川県・青少年のための「科学の祭典」  
 ・8月9日(日) 10:00~15:30  
 ・会場: 県立青少年センター(横浜市西区紅葉丘9-1)

#### ② 出前発電所を作ろう!

・9月13日(日) 13:00~  
 ・かるがも(星川駅前)  
 参加者募集中

